



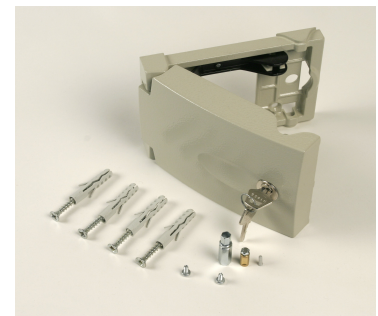
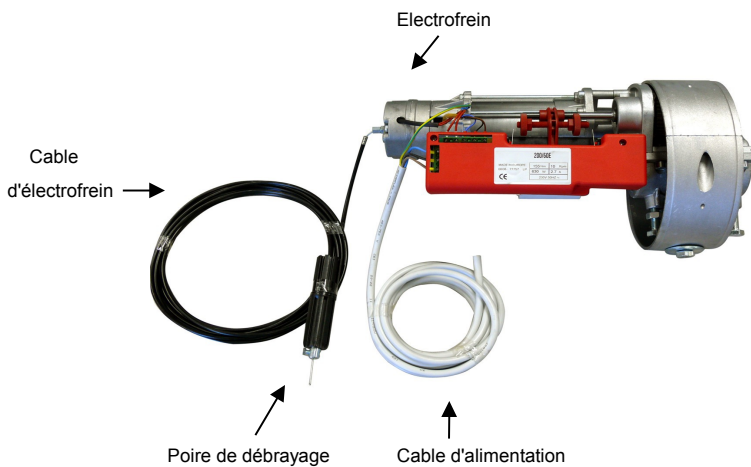
Fermeco

La fermeture de sécurité est une longue tradition familiale

Moteur Axial - 230 volts Monophasé

Les opérateurs AXIAL (avec ou sans électrofrein) ont été spécialement conçus pour motoriser les rideaux métalliques à enroulement compensés par ressorts. Leur structure facilement démontable rend l'installation rapide et aisée aussi bien sur un rideau existant que sur un rideau neuf. Les solutions techniques utilisées, comme le système de réduction épicycloïdal du réducteur et l'utilisation de matériaux de première qualité, assurent fiabilité, robustesse et silence de fonctionnement. Cela garantit un haut rendement et facilite la manœuvre du rideau en cas d'absence de courant (tirage direct par bâton). NB : les opérateurs AXIAL avec ou sans électrofrein sont toujours débrayables.

Fréquence d'utilisation, 6/7 cycles / jour.



Coffret de protection de commande et de débrayage extérieur

Caractéristiques Techniques

Modèle	Axial 60	Axial 76	Axial 76 Plus
Tension d'alimentation	230v monophasé	230v monophasé	230v monophasé
Courant nominal	2,7 A	2,7 A	5,4 A
Fréquence	50 Hz	50 Hz	50 Hz
Puissance	630 w	630 w	1230 w
Couple de sortie	145 Nm	185 Nm	375 Nm
Diamètre de l'axe	48 et 60 mm	76 mm	76 mm
Diamètre de bobine	200 et 220 mm	240 mm	240 mm
Poids maximum du tablier	150 kg	180 kg	250 kg
Capacité des fins de course	5 à 6 m	5 à 6 m	5 à 6 m
Vitesse de rotation	10 tours/min	8 tours/min	8 tours/min
Condensateur(s)	20 µf	20 µf	2 x20 µf
Intervention sonde thermique	4 minutes	4 minutes	4 minutes
Poids du moteur	9 kg	11 kg	16 kg
Dimensions du moteur	200 x 400 mm	240 x 420 mm	240 x 420 mm
Type de moteur utilisé en référence	<input type="checkbox"/>	<input type="checkbox"/>	<input type="checkbox"/>

Référence Chantier :

.....

Localisation Rideau :

.....

Cachet Installateur