



Rideaux Métalliques à lames acier agrafées isolées

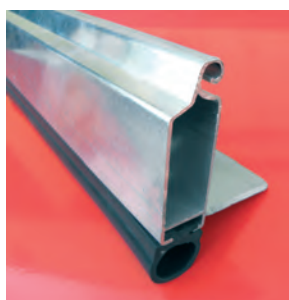
L'environnement est devenu depuis peu, une priorité pour nos concitoyens. Le rideau s'adapte donc aux nouvelles exigences d'économie d'énergie, tout en conservant sa vocation de protection de bâtiments industriels ou d'habitations individuelles.

Le tablier est constitué de lames double paroi isolées interchangeables profilées en acier galvanisé d'épaisseur 4/10^e mm minimum, coulissant verticalement et s'enroulant sur un axe compensé par ressorts manuel par bâton ou

électrique avec moteur axial incorporé monophasé ou, selon les dimensions, un axe non compensé toujours motorisé. Condamnation latérale par verrous-serrure à cylindre. Sécurité selon normes en vigueur.

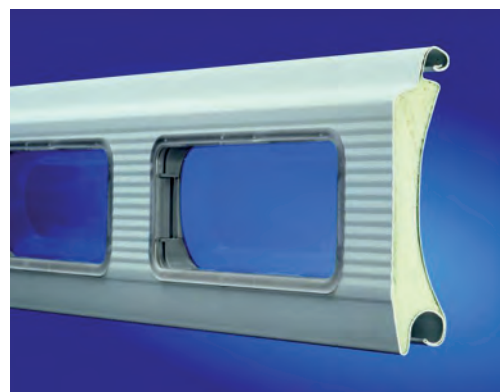


Lame finale Alu avec joint d'étanchéité



Lame finale
avec joint d'étanchéité
et cornière de renfort

Pas de 93
Poids : 11,7 kg/m²
Isolation thermique : 3,5 W/m² K
Isolation phonique : 20 dB
Mousse polyuréthane rigide
exempte de CFC



Lame avec hublot

OPTIONS

- Lames prélaquées coloris standard : Blanc 9016, Marron 8014, Gris 9002 ou Gris 9006
- Laquage coloris nuancier RAL
- Sabot de sécurité
- Embouts nylon
- Coulisses anti-tempête
- Hublots
- Cache rideau (3 faces) standard ou prélaqué blanc



Fiche technique : Rideaux Métalliques à lames agrafées isolées

DESRIPTIF

Tablier en lames agrafées interchangeables :

- Comportant en partie basse une lame finale monobloc équipée d'un joint d'étanchéité doublée d'une cornière de renfort appropriée.
- Coulissant dans des glissières en profil à froid de sections variables, anti-bruit ou anti-tempête.
- S'enroulant sur un axe compensé constitué par un tube équipé de boîtes à ressorts ou sur un axe non compensé selon le type de manœuvre et tablier choisis.
- Condamnation latérale par verrous - serrure à cylindre.

Type de manœuvre :

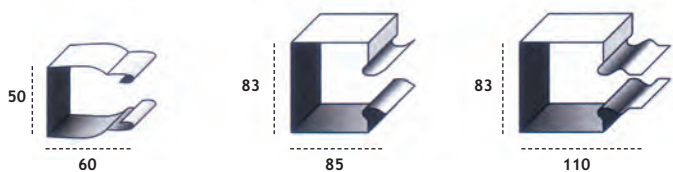
- Manuelle par bâton de tirage - 110 kg maximum (déconseillé)
- Moteur axial sur axe à ressorts compensé 220 V monophasé (usage intermittent) 14 m², 165 kg ou 4,30 m maximum.
- Moteur latéral tubulaire sur axe non compensé 22 V monophasé (usage intermittent) 25 m², 290 kg ou 6,00 m maximum.
- Moteur latéral compact sur axe non compensé 380 V triphasé (usage intermittent) 35 m², 420 kg ou 7,00 m maximum.

Type de lames :

- Lames pleines double paroi isolées pas de 93 galvanisées ou prélaquées d'épaisseur 4/10^e.
Caractéristiques et options identiques au rideau acier traditionnel simple paroi.

PLUS-VALUES POUR :

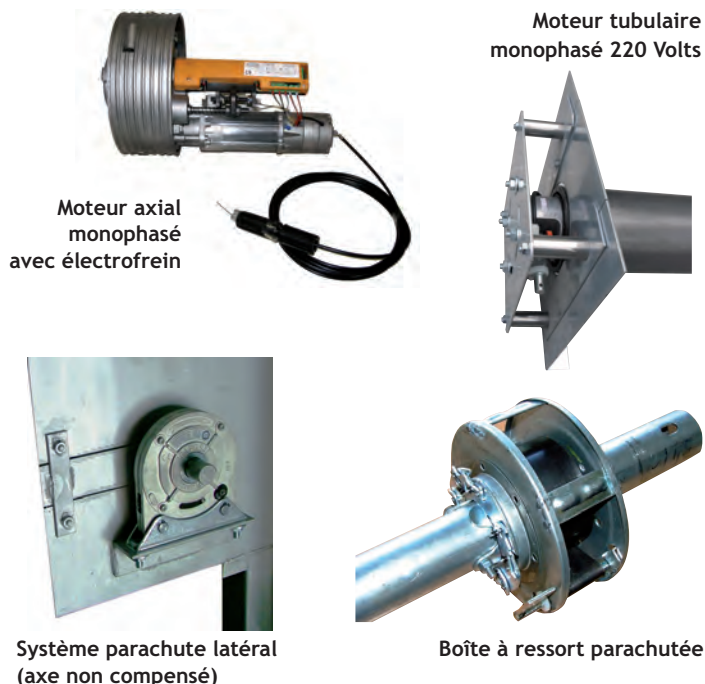
- Electrofrein
- Contacteur à clef apparent ou encastré
- Contacteur à clef ELSAMEC avec débrayage
- Inverseur
- Bouton poussoir apparent
- Coffret de protection commande
- Micro-contact
- Télécommande récepteur-émetteur
- Emetteur supplémentaire
- Un barrage cellule photo + feu clignotant orange
- Bande palpeuse



Coulisse 60 standard < 3,80 m

Coulisse 85 grand vent > 3,80 m à 5,50 m

Coulisse 110 grand vent > 5,50 m



ENCOMBREMENT LATÉRAL (Niveau Enroulement - Dos de coulisse en mm)

Encombrement enroulement en mm	Hauteur EC	Diam. Enr.
Axe Compensé Ø 200	2500	345
Axe Compensé Ø 200	2750	355
Axe Compensé Ø 200	3000	365
Axe Compensé Ø 220	3400	380
Axe Compensé Ø 240	3800	410
Axe Non Compensé Ø 133	2600	305
Axe Non Compensé Ø 133	3400	330
Axe Non Compensé Ø 133	3800	355
Axe Non Compensé Ø 133	4200	380

■ Compensation par ressorts ■ Sans compensation

ENCOMBREMENT LATÉRAL (Niveau Enroulement - Dos de coulisse en mm)

Type de manœuvre	Côté Manœuvre	Côté opposé	Manœuvre de secours	Parachute
Bâton	0	0	-	Avec / sans
Moteur électrique central	10	0	Bâton	Avec / sans
Moteur tubulaire latéral 220 volts monophasé	80 - 100	60	Tige oscillante	Côté opposé
Moteur type box latéral prise directe 380 volts tri	160	20	Manivelle	Incorporé

■ Compensation par ressorts ■ Sans compensation

